

RIJK DOM

TECHNISCHE FISCHERIE

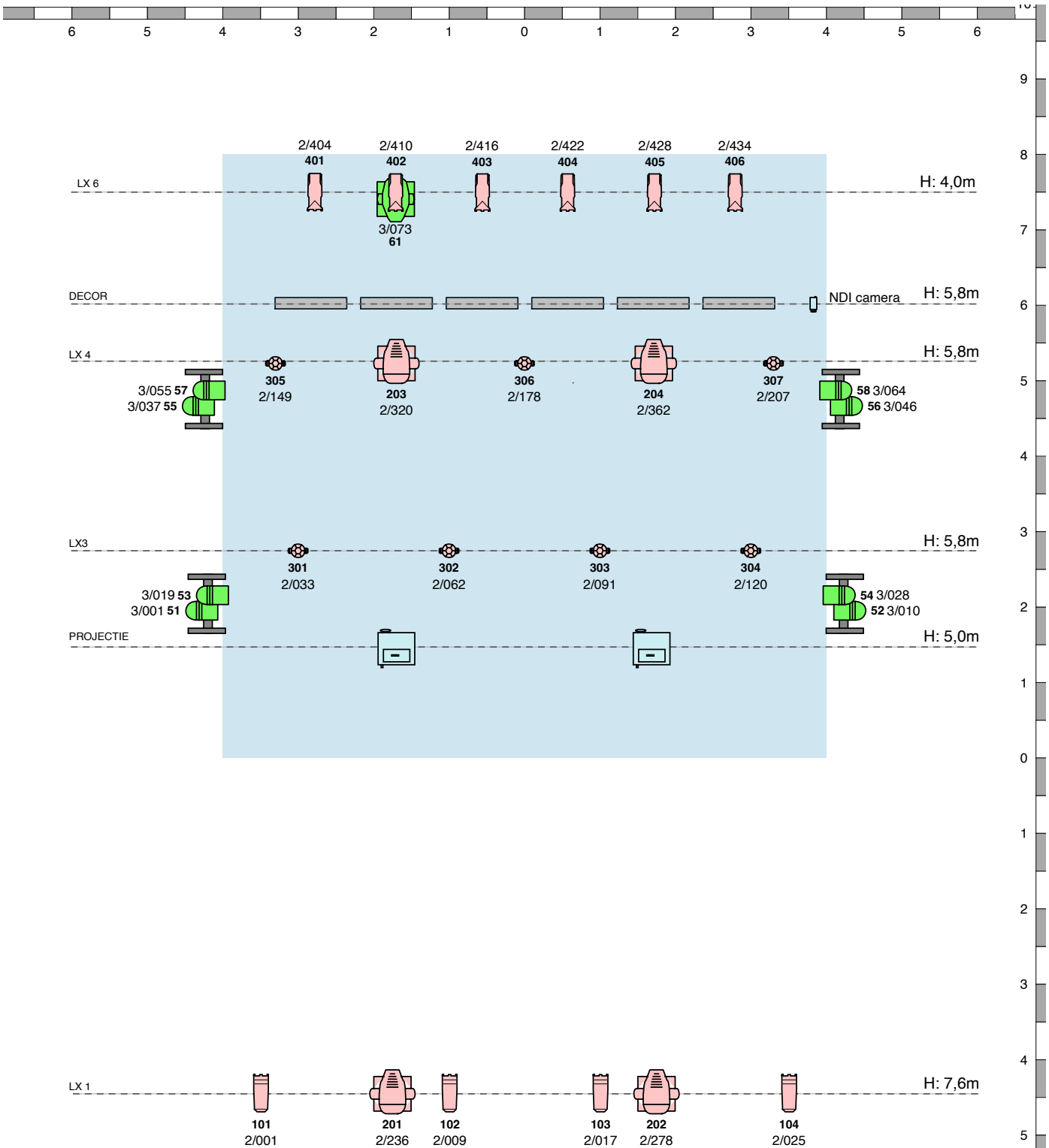


Voorstelling:	Rijk Dom
Gezelschap:	Xclusiv Company (XCCC)
Technisch Contactpersoon:	Pablo Strörmann +31 6 23 96 88 28, info@fresnelli.nl
Aantal Technici gezelschap:	3
Aantal Spelers gezelschap:	8
Aantal Begeleiding gezelschap:	3
Aankomst Techniek:	10:00 uur (Tenzij anders overeengekomen)
Transport:	BE combinatie bakwagen met laadklep (iets groter)
Aantal huistechnici bouw:	Minimaal 2 personen
Aantal huistechnici breek:	Minimaal 2 personen
Duur voorstelling:	Circa 70 minuten
Duur bouw:	4 uur
Duur lichtcorrecties:	1 uur
Duur breek:	1,5 uur
Kleedkamers:	Liefst 3 kleedkamers indien mogelijk
Voorzieningen:	Douches, voldoende handdoeken en drinkwater
Vloer:	Zwarte balletvloer, danskwaliteit (Blote voeten)
Afstopping:	Zwart rondom, indien mogelijk poten voor het zijlicht, en naast de decortrek. Voor de decortrek nemen we zelf ook afstopping mee als dit niet voorzien is.

XCLUSIV COMPANY

Licht:	<p>We reizen met volledig eigen licht, zie tekening groen is op de vloer, rood in de kap. We hebben een SACN node op zijtoneel links. Ook alle drops graag links.</p> <p>Minimaal 4 vrije groepen lichtspanning, indien niet aanwezig hebben we een 32 A slof mee.</p>
Rook:	<p>We hebben een Swefog Ultimate hazer mee, indien niet toegestaan gebruiken we graag een hazer van het huis.</p>
Video:	<p>Graag een CAT-lijn van FOH naar zijtoneel rechts van het huis en een klein tafeltje voor video techniek tevens zijtoneel rechts.</p> <p>We hangen 2 beamers in de kap.</p>
Decor:	<p>Geautomatiseerd lluxaflexsysteem hangt in de kap. Als vloerdecor nemen we 3 stoelen en één tafel van 3 meter mee. Deze worden door de dansers per scène verplaatst.</p>
Audio:	<p>PA van huis: Links rechts, cluster, sub gescheiden.</p> <p>Monitoring: 4x DB Max 15 (Of vergelijkbaar): L+R voorrand toneel en L+R vanaf de coulissen. Gezelschap neemt eigen geluidstafel mee (Yamaha DM3).</p> <p>We nemen 2 zendermicrofoons mee, graag frequenties checken ivm andere zalen.</p>
Regie:	<p>Graag zeer ruime regieruimte (Plaats voor ETC ion XE20 met 2 schermen, 3 laptops, 1audiomixer en 3 technici)</p>

XCLUSIV COMPANY

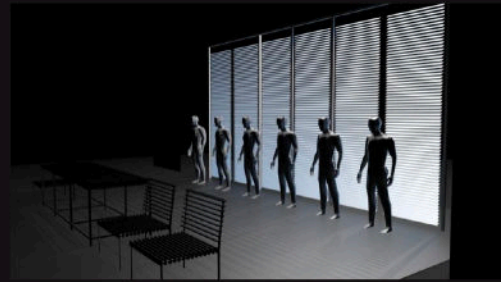
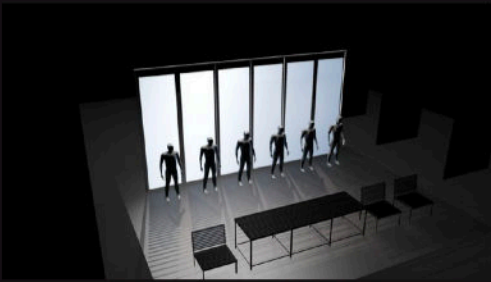
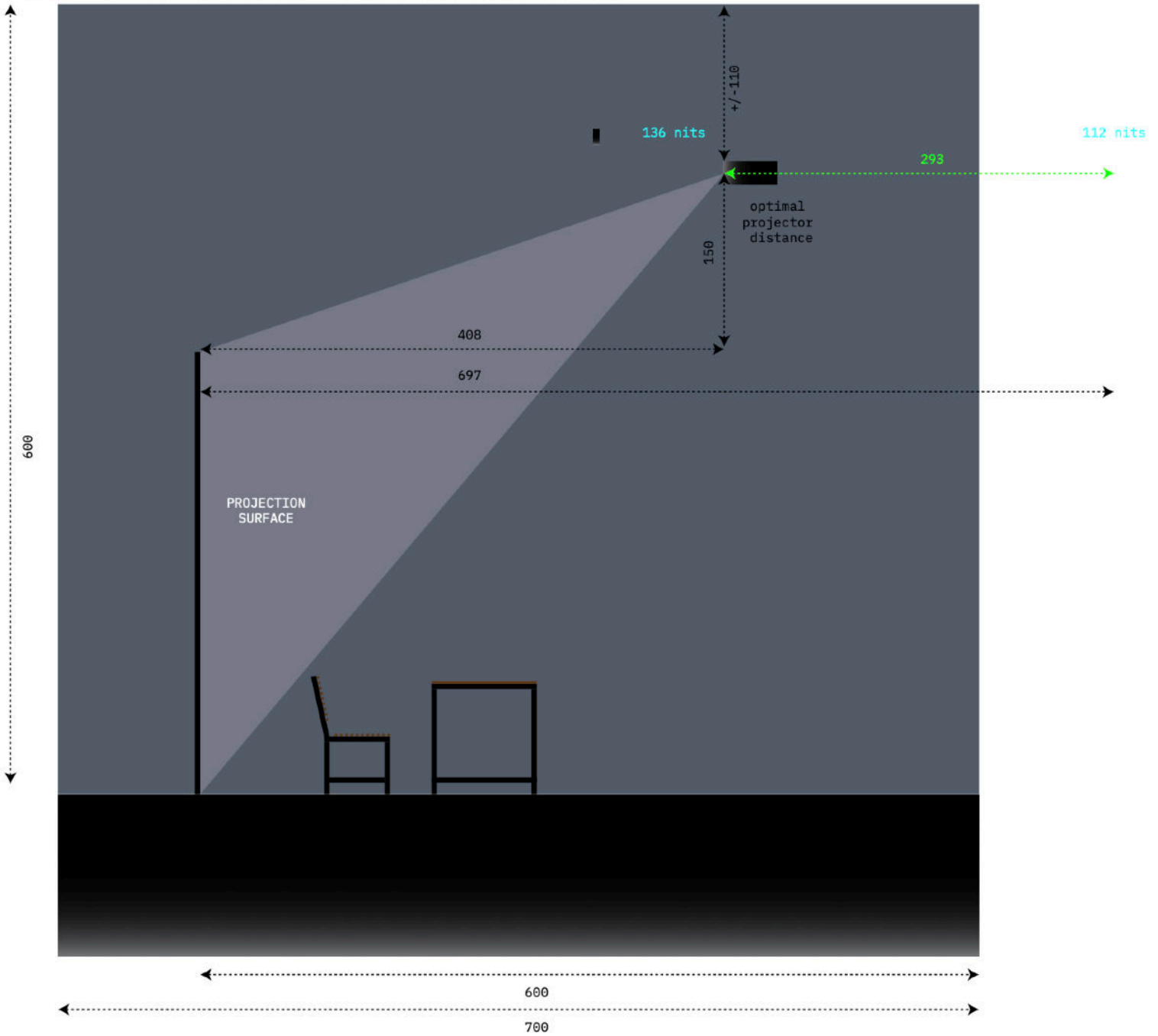


	EXPOLITE TOURLED MC180 @SSP
	CLAY PAKY MINI-B @16bit EXTENDED
	CLAY PAKY ALPHASPOT 1500HPE @STANDARD
	ETC COLORSOURCE SPOT @DIRECT
	ETC S4 LED S2 @DIRECT
	AYRTON RIVALE PROFILE @STANDARD

Company: XCLUSIV COMPANY
 SHOW: RIJK/DOM
 LD: Pablo Strörmann/Fresneli
 Venue: Standaard na Montage
 Date: 19/01/2026

XCLUSIV COMPANY

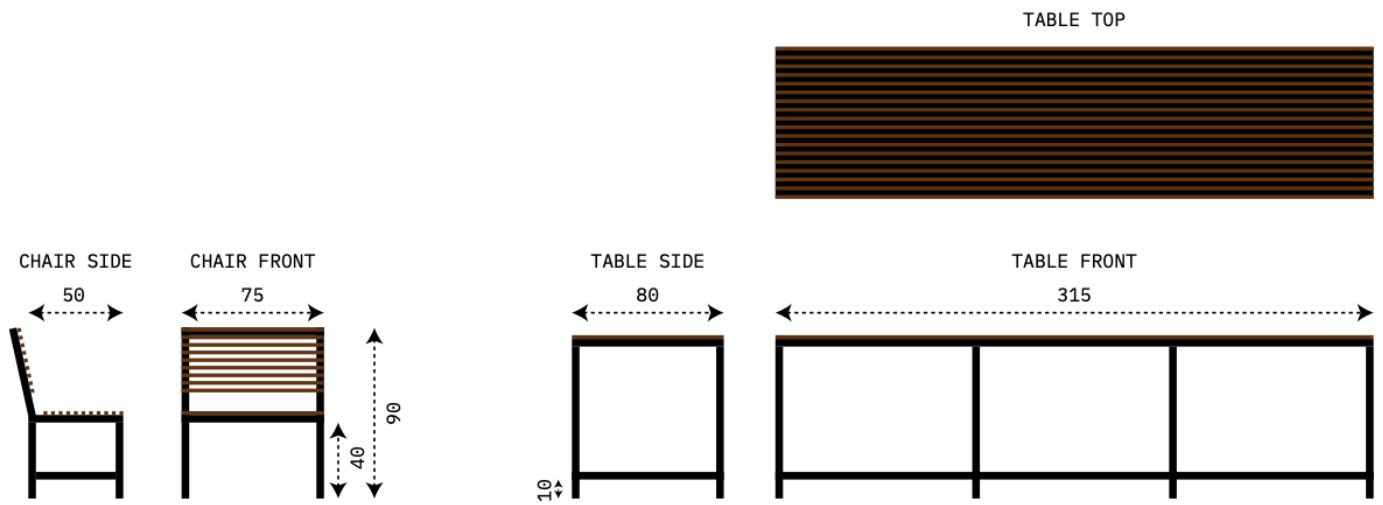
SIDE ---> PROJECTION DISTANCE ---> Epson PowerLite L790SE setup



XCLUSIV COMPANY

KRUISPLEIN 318 | 3012 CC ROTTERDAM | INFO@XCCC.NL | 0641182299 | WWW.XCCC.NL
KVK: 65527720 | BTW: 856148349B03 | IBAN: NL59INGB0007570390

TABLE CHAIRS



XCLUSIV COMPANY